

راهنمای اتصال VPN دانشگاه شهید چمران

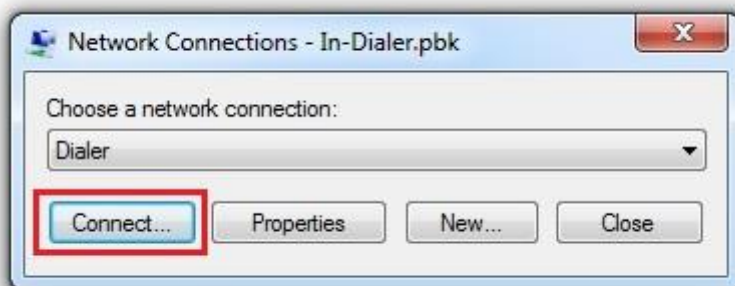
- ۱- اتصال به اینترنت از داخل دانشگاه..... ۲
- ۱-۱- روش اول(ساده)..... ۲
- ۲-۱- روش دوم(تنظیمات دستی)..... ۳
- ۲- اتصال به اینترنت از بیرون دانشگاه..... ۸
- ۱-۲- روش اول(ساده)..... ۸
- ۲-۲- روش دوم(تنظیمات دستی)..... ۹
- ۳- اتصال به اینترنت از طریق گوشی موبایل(اندروید)..... ۱۰
- ۴- مدیریت حساب کاربری..... ۱۴

۱- اتصال به اینترنت از داخل دانشگاه

جهت اتصال به اینترنت از شبکه داخلی دانشگاه می توانید به دو روش اقدام کنید.

۱-۱- روش اول (ساده):

در این روش که ساده ترین روش است باید فایل In-Dialer یا همان فایل VPN آماده را (از اینجا...) دانلود کنید.
فایل را اجرا کنید.



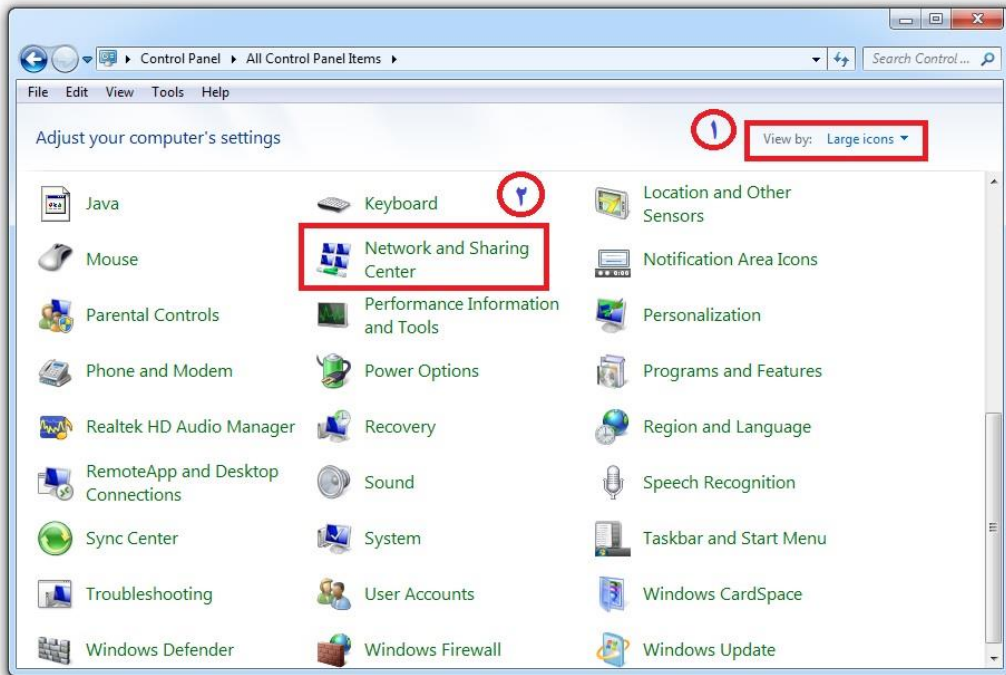
پس از زدن دکمه *Connect...* تصویر زیر ظاهر می شود



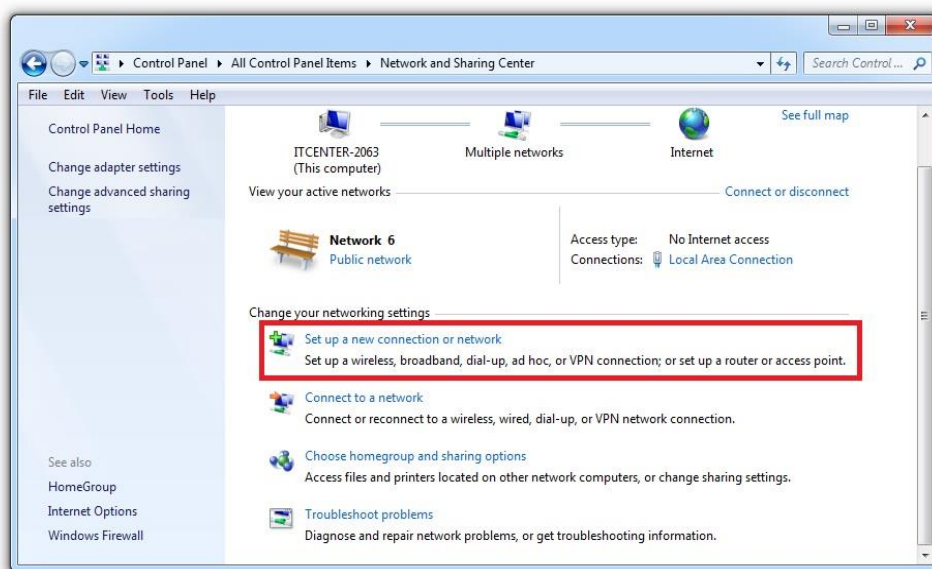
فیلدهای مورد نظر را طبق اولویت تعیین شده پر کرده و با زدن دکمه *Connect* اتصال را برقرار نمایید.

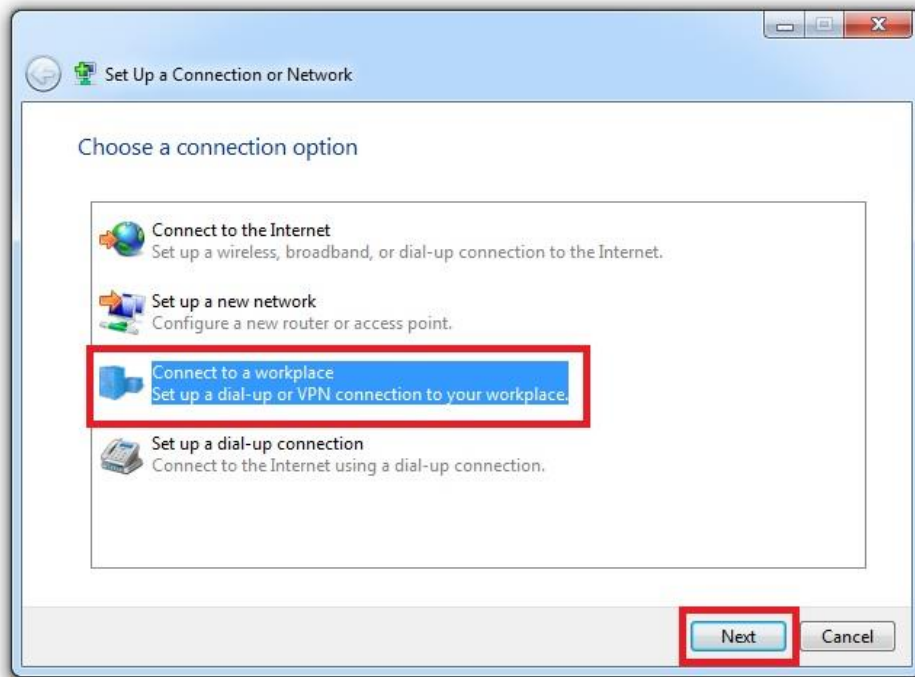
۱-۲- روش دوم (تنظیمات دستی):

در این روش مراحل ساخت VPN را بصورت دستی انجام می دهیم. برای این کار از منوی Start به قسمت Control Panel وارد شوید و Network and Sharing Center را انتخاب کنید.

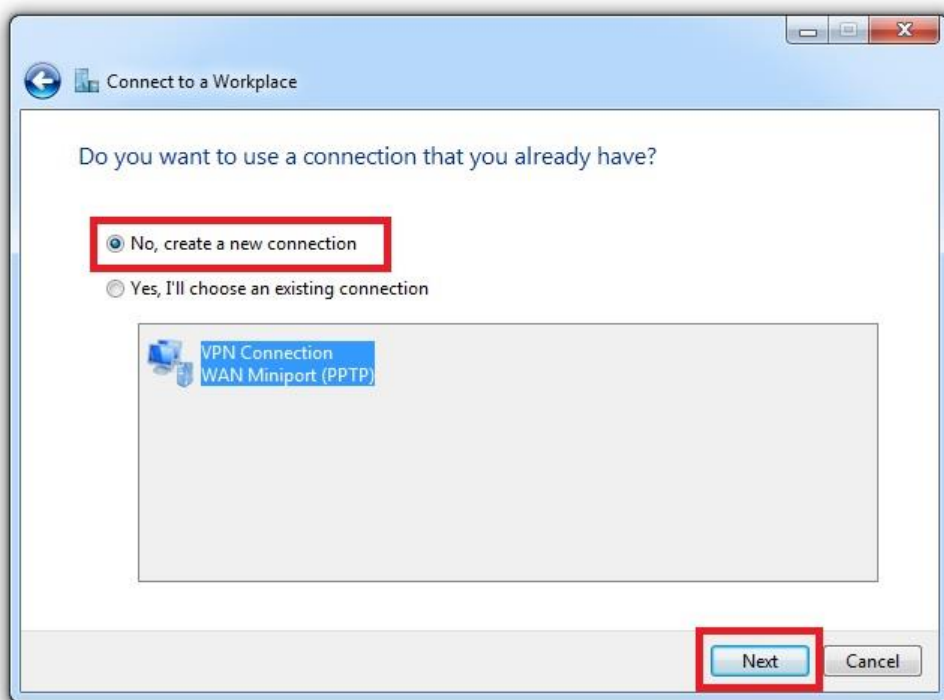


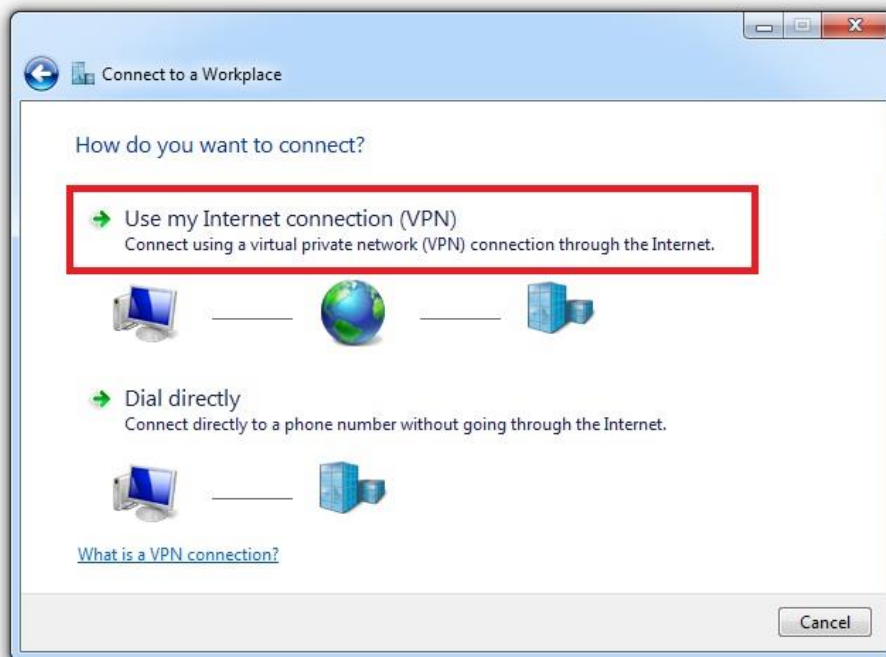
Set up a new connection or network را انتخاب کنید.



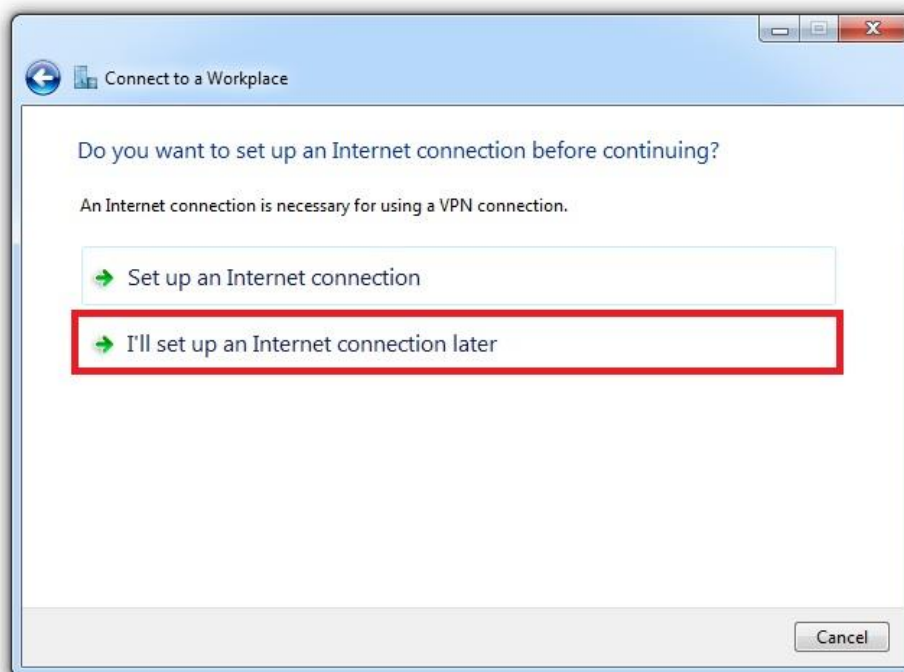


گزینه های مشخص شده را انتخاب کرده و به مرحله بعد بروید.

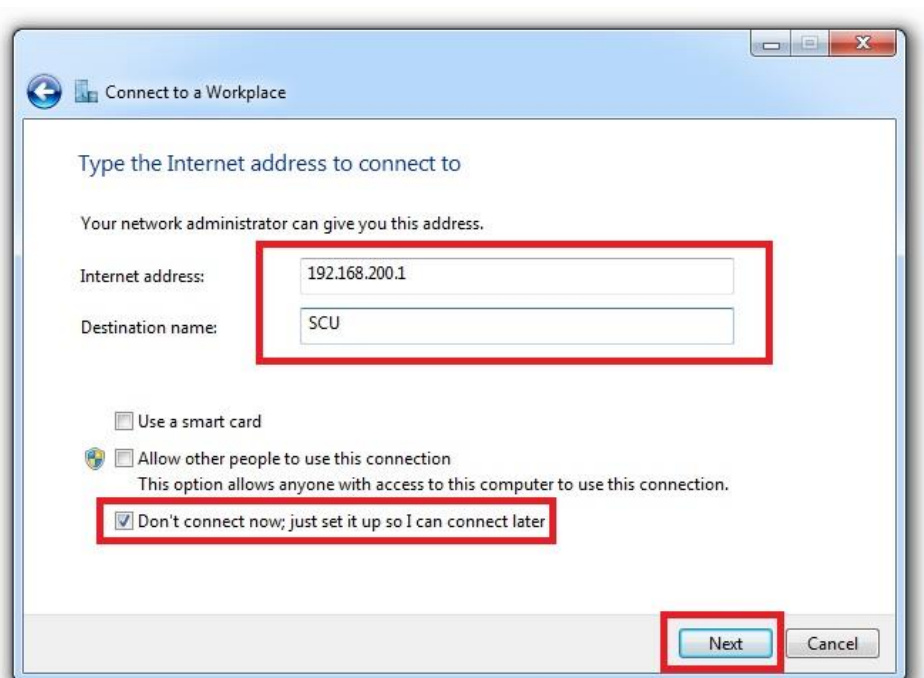




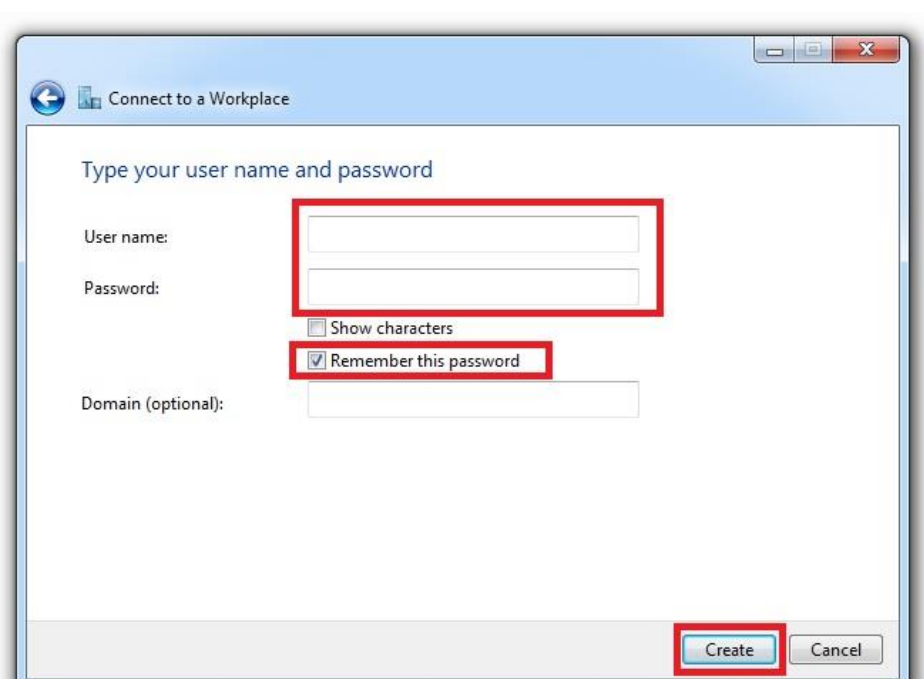
در این قسمت اگر با تصویر زیر مواجه شدید، گزینه دوم را انتخاب کنید (ممکن است برای بعضی از کاربران این بخش نمایش داده نشود)



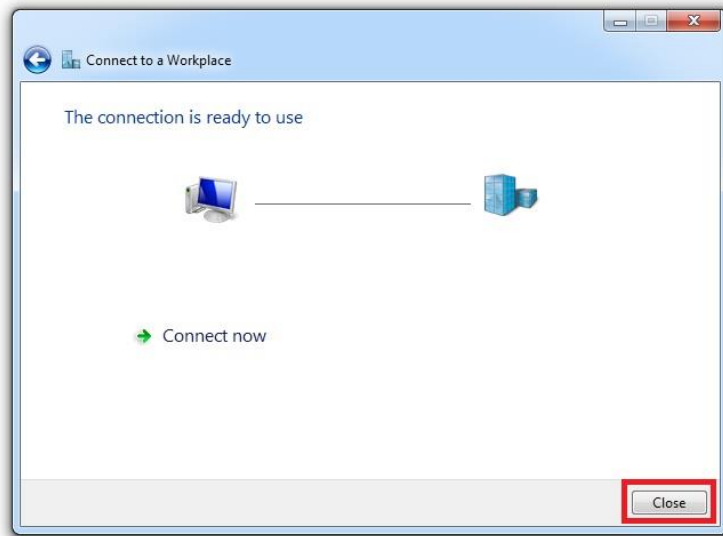
در تصویر زیر در قسمت internet address باید ۱۹۲.۱۶۸.۲۰۰.۱ و در قسمت Destination نام یک دلخواه وارد نمایید و تیک مربوط به Don't connect now... را نیز فعال و Next را بزنید.



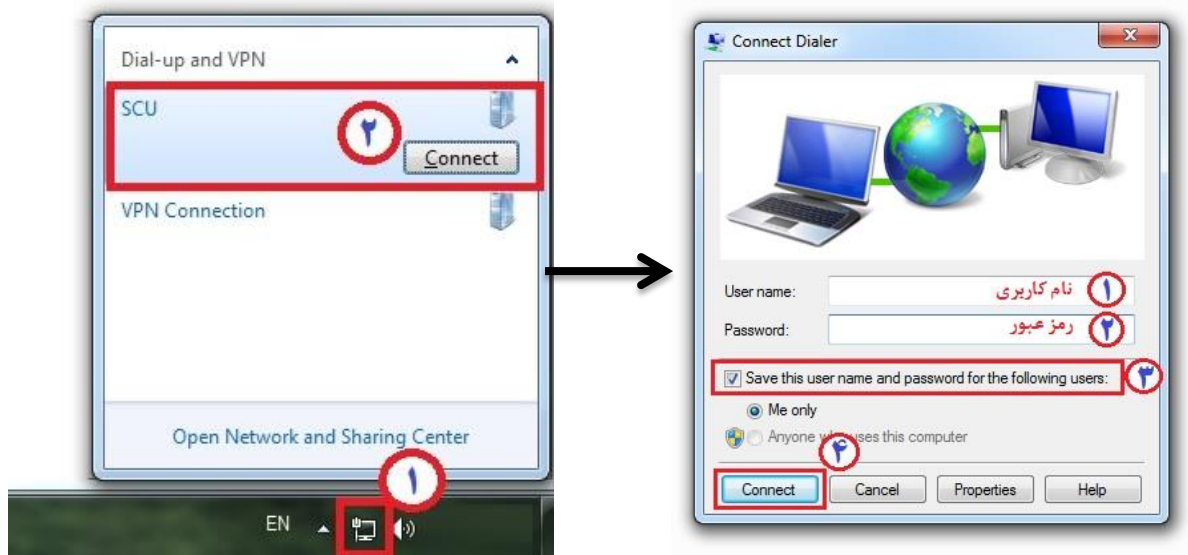
اکنون نوبت به وارد کردن نام کاربری و رمز عبور در فیلدهای مربوطه است. جهت جلوگیری از تایپ مجدد در هربار از اتصال، می توانید تیک Remember this password را علامت بزنید. ضمناً Domain(optional) را خالی نگه داشته و دکمه Create را کلیک کنید.



پنجره نهایی را با زدن دکمه Close می بندیم.



VPN ساخته شد. حال می‌خواهیم اتصال خود را از طریق آن برقرار کنیم. با کلیک کردن روی آیکن شبکه واقع در کنار ساعت ویندوز، می‌توانید VPN ساخته شده را مشاهده و با زدن دکمه Connect اتصال را برقرار کنید.

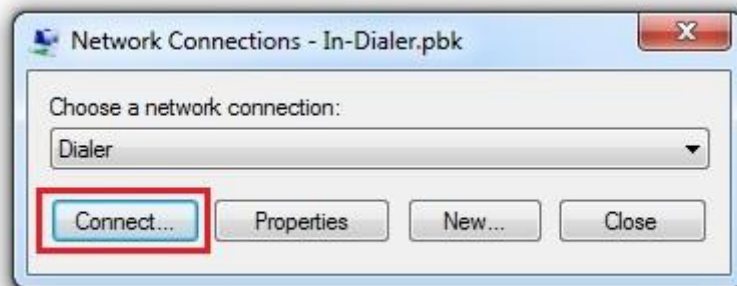


۲- اتصال به اینترنت از بیرون دانشگاه

جهت اتصال به اینترنت از بیرون دانشگاه می توانید به دو روش اقدام کنید.

۲-۱- روش اول (ساده):

در این روش که ساده ترین روش است باید فایل Out-Dialer یا همان فایل VPN آماده را (از اینجا...) دانلود کنید.
فایل را اجرا کنید.



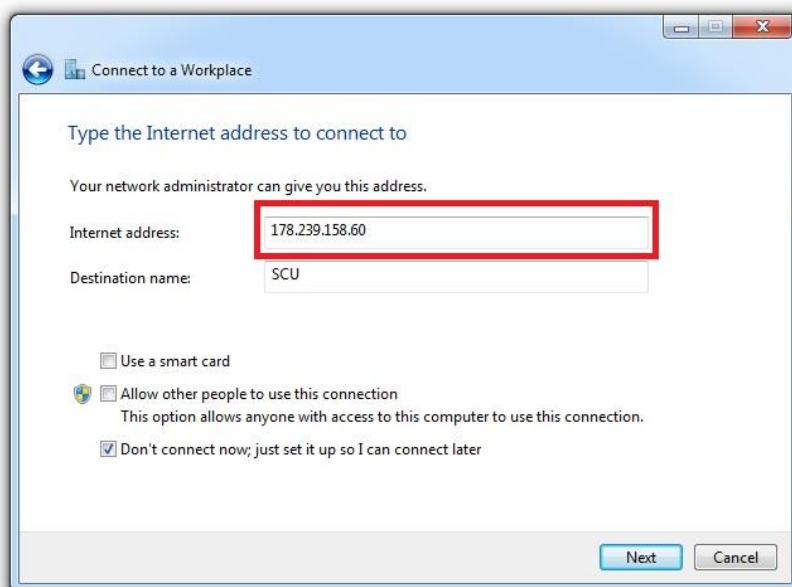
پس از زدن دکمه *Connect...* تصویر زیر ظاهر می شود



فیلدهای مورد نظر را طبق اولویت تعیین شده پر کرده و با زدن دکمه *Connect* اتصال را برقرار نمایید.

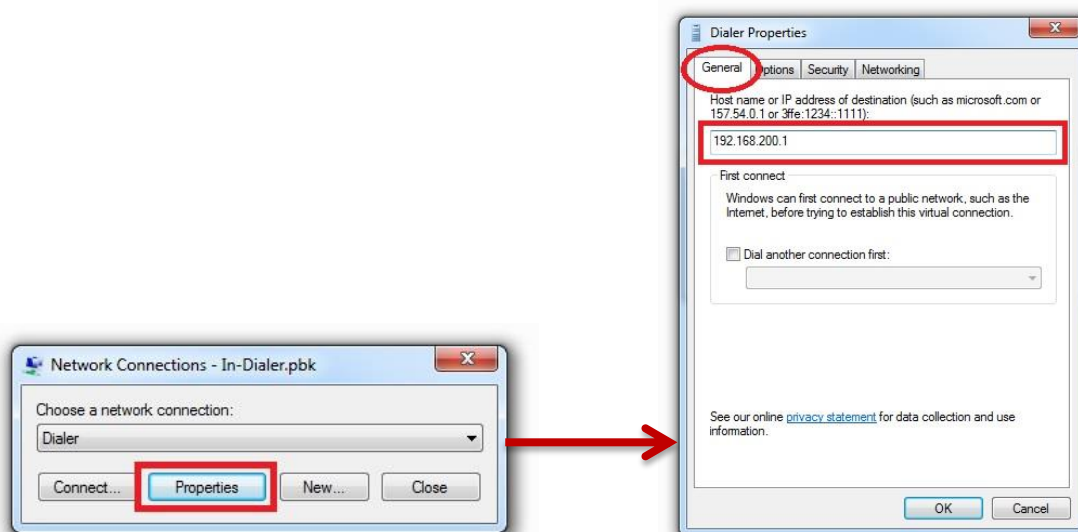
۲-۲- روش دوم (تنظیمات دستی):

این روش همانند روش دوم اتصال از داخل دانشگاه است (۲-۱) که قبلا توضیح داده شد با این تفاوت که باید به جای ۱۹۲.۱۶۸.۲۰۰.۱ در قسمت Internet address از آدرس ۱۷۸.۲۳۹.۱۵۸.۶۰ استفاده کنید.



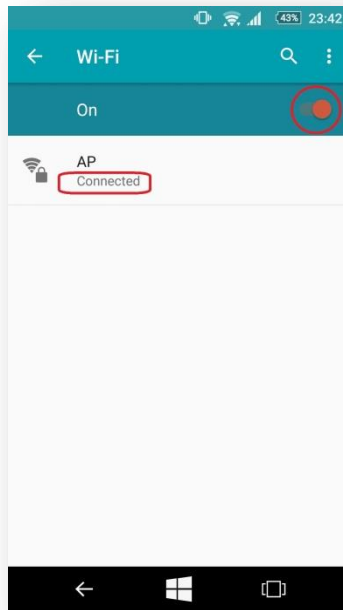
نکته:

شما می توانید تنظیمات فایل Dialer را خودتان بصورت دستی نیز به گونه ای تغییر دهید که از همان فایل، هم جهت اتصال از داخل دانشگاه و هم جهت اتصال از بیرون دانشگاه استفاده کنید. کفایت پس از اجرای فایل، دکمه ی Properties را انتخاب و در تب General آدرس های مربوط به ارتباطات از درون و بیرون شبکه را تنظیم کنید. (ارتباط داخلی: ۱۹۲.۱۶۸.۲۰۰.۱ و ارتباط بیرونی: ۱۷۸.۲۳۹.۱۵۸.۶۰)

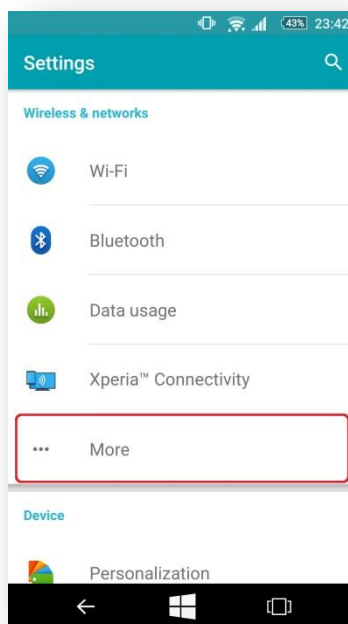


۳- اتصال به اینترنت از طریق گوشی موبایل (اندروید)

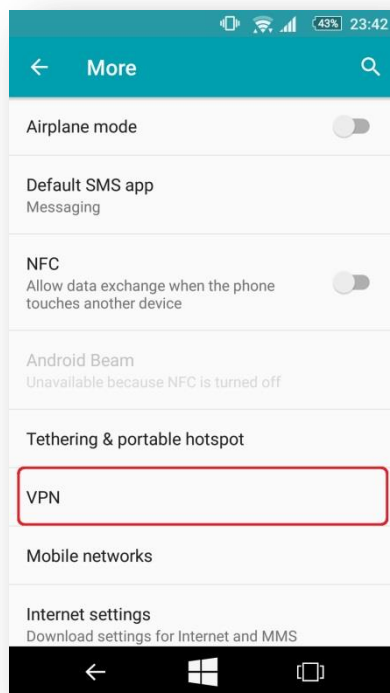
اتصال به اینترنت دانشگاه بصورت دو مرحله ای انجام می شود. به این صورت که ابتدا به شبکه بیسیم وصل می شوید.



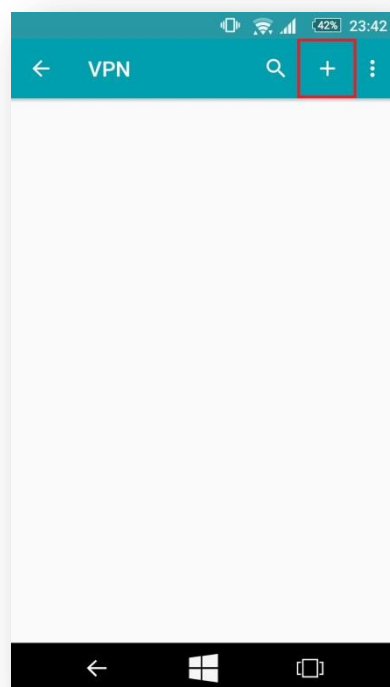
در مرحله بعد باید یک کانکشن VPN در گوشی خود بسازید. برای این کار به منوی تنظیمات بروید و گزینه More (بیشتر، یا شبکه های بیشتر) را انتخاب کنید.



گزینه VPN را انتخاب کنید.

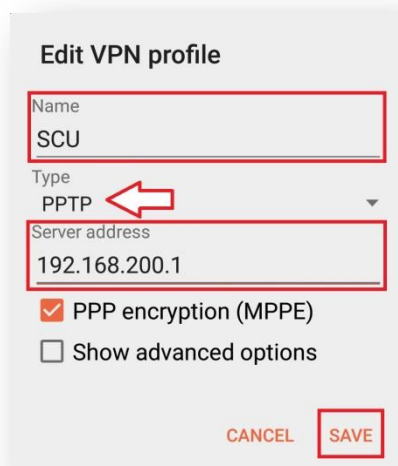


علامت "+" در بالای صفحه را بزنید



در قسمت Name یک نام دلخواه را وارد کنید و اجازه دهید Type مقدار پیشفرض خود را نگه دارد (PPTP).

Server address همان قسمتی است که تعیین می کنیم اتصال از داخل برقرار شود یا از بیرون. (برای ارتباط از داخل دانشگاه: ۱۹۲.۱۶۸.۲۰۰.۱ و برای ارتباط از بیرون دانشگاه: ۱۷۸.۲۳۹.۱۵۸.۶۰ را تنظیم کنید). سپس با دکمه SAVE تنظیمات را ذخیره کنید.



Edit VPN profile

Name
SCU

Type
PPTP

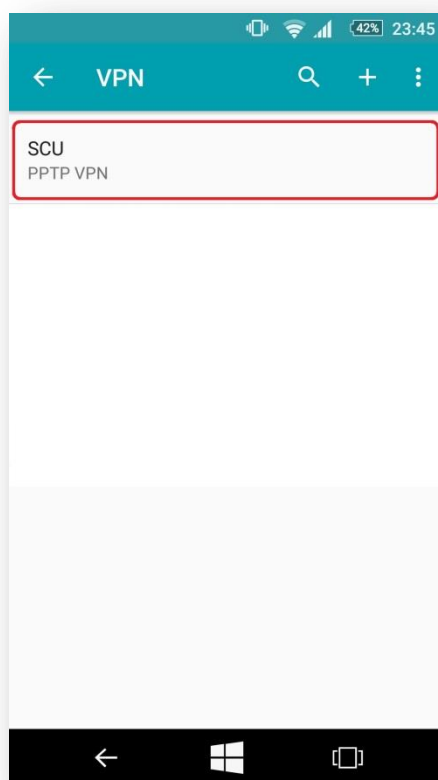
Server address
192.168.200.1

PPP encryption (MPPE)

Show advanced options

CANCEL SAVE

همانطور که در تصویر زیر مشاهده می کنید، VPN ساخته شد. حالا آن را انتخاب کنید.

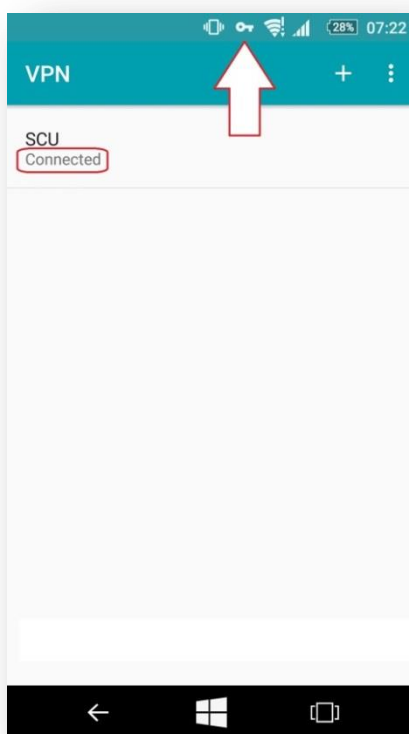


نام کاربری و رمز عبور را در فیلدهای مشخص شده در تصویر زیر وارد کنید. با فعال کردن گزینه Save account information هم میتوانید اطلاعات کاربری خود را برای اتصالات بعدی ذخیره داشته باشید. CONNECT را بزنید تا وصل شوید.



نکته:

در اندرویدهای نسخه ی بالاتر، همزمان با ساخت VPN از شما نام کاربری و رمز عبور را نیز دریافت میکند. در صورتی که مراحل را به درستی انجام داده باشید و اتصال شما برقرار شده باشد، باید یک آیکون کلید در بالای صفحه ی گوشی (Notification bar) مانند تصویر زیر ببینید. این آیکون نشان میدهد ارتباط VPN برقرار است.



اکنون میتوانید از اینترنت استفاده نمایید.

۴- مدیریت حساب کاربری

کلیه کاربران با ورود به آدرس 192.168.168.168 می توانند حساب کاربری خود را مدیریت کرده و از امکانات زیر استفاده کنند:

- ✓ مشاهده وضعیت حساب کاربری
- ✓ مشاهده میزان مصرف اینترنت
- ✓ مشاهده حجم باقیمانده از حساب کاربری
- ✓ تغییر رمز عبور
- ✓ و...